

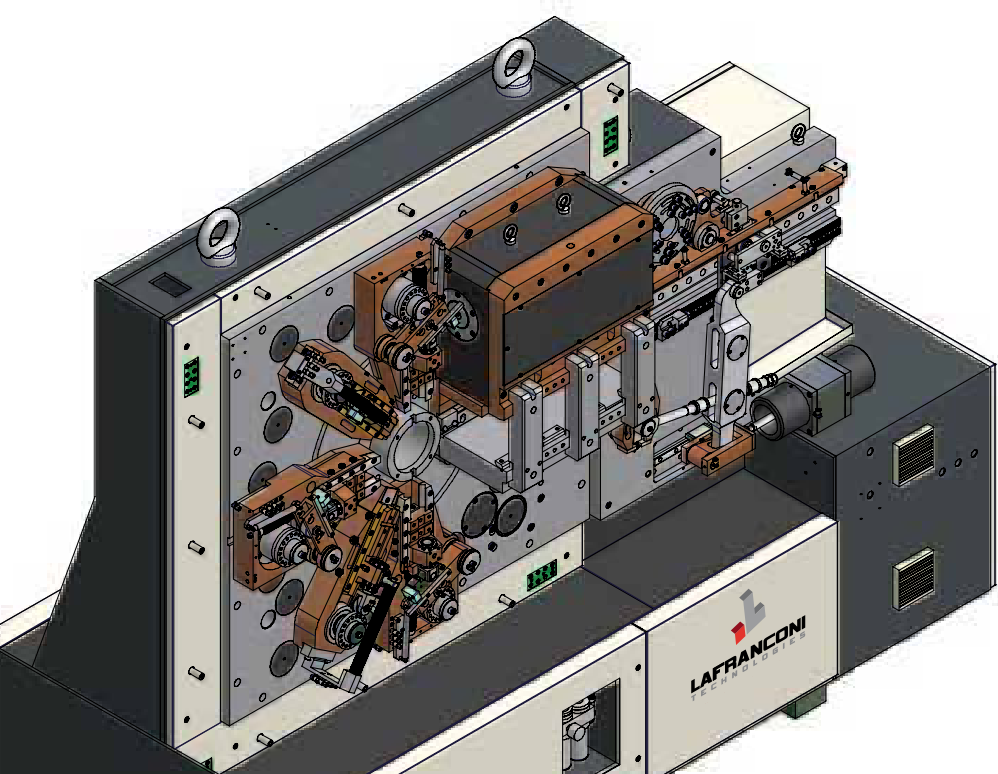
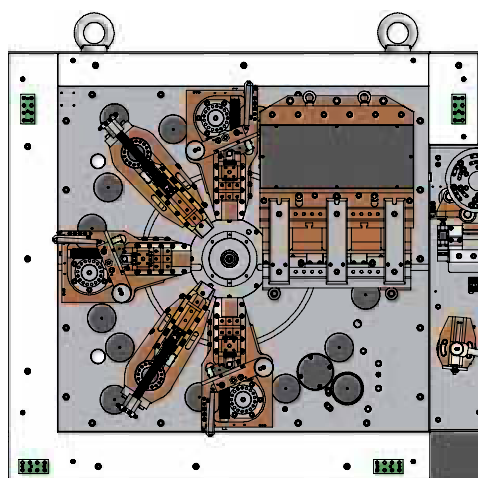
Piano di lavoro predisposto
sia per sistema radiale che lineare
Pressa da 300 KN

Work surface fitted for both radial and linear systems
300 KN press

Arbeitsplatte für radiale und lineare Fertigung
300 KN Presse

Plano de trabajo preparado
tanto para el sistema radial como lineal
Prensa de 300 KN

LM800 CLASSIC



ASSETS

- Alta flessibilità del sistema modulare
- Tecnologia avanzata nella componentistica
- Rigorosi standard di qualità e controllo
- Personalizzazioni meccaniche, elettriche ed elettroniche su richiesta
- Efficiente servizio di assistenza e manutenzione
- Rapporto qualità/prezzo competitivo

ASSETS

- Highly flexible modular system
- Advanced component technology
- Strict quality and control standards
- Mechanical, electrical and electronic personalization on request
- Efficient assistance and maintenance service
- Competitive quality/price ratio

ASSETS

- Maximale Flexibilität der Modulsysteme
- Komponenten neuester Technologie
- Höchste Qualitätsstandards und strenge Qualitätskontrollen
- Mechanische, elektrische und elektronische Ausführung nach Kundenvorgabe
- Zuverlässiger Kundendienst
- Günstiges Qualitäts/Preisverhältnis

ASSETS

- Alta flexibilidad del sistema modular
- Tecnología avanzada en los componentes
- Rigurosos estándares de calidad y control
- Personalizaciones mecánicas, eléctricas y electrónicas según demanda
- Eficiente servicio de asistencia y mantenimiento
- Relación calidad/precio competitiva

CARATTERISTICHE TECNICHE

- Piano di lavoro adattabile alle esigenze di lavorazione radiale e lineare
- Motorizzazione con servomotore e driver di alta precisione
- Pannello elettrico totalmente integrato a bordo macchina
- Modem integrato per assistenza in remoto
- Software per la gestione di controlli integrati nel processo di produzione
- Equipaggiamento modulare composto di slitte, presse e accessori in risposta a esigenze specifiche
- Possibilità di montare moduli aggiuntivi per operazioni quali saldatura, maschiatura, avvitatura

La linea CLASSIC comprende anche la macchina LM 100, duttile e idonea per minuterie di dimensione molto piccola.

TECHNICAL CHARACTERISTICS

- Work surface can be adapted for radial and linear processing
- Servomotor controlled by high precision driver
- Fully integrated onboard power distribution panel
- Integrated modem for remote assistance
- Management software for controls integrated in the production process.
- Modular units comprising slides, presses and other accessories to meet specific requirements
- Add-on units available for operations like welding, tapping and screwing

The CLASSIC line also includes the LM 100, a versatile and suitable machine that can produce very small precision metal parts.

TECHNISCHE DATEN

- Arbeitsebene für radiale und lineare Fertigung
- Antrieb über Hochpräzision Servomotor und Driver
- Integrierte elektronische Steuertafel
- Integriertes Modem zur Ferndiagnose
- Software zur Prozeßsteuerung und Prozeßüberwachung
- Hochflexible Moduleinheiten (Schlitten, Pressen, Zubehörkomponenten) entsprechend spezifischer Kundenanforderungen
- Zusätzliche Module (zum Schweißen, Gewindebohren, Schrauben, usw.)

Zur Linie CLASSIC gehört des weiteren das ausgesprochen praktische Modell LM 100, das speziell für die Produktion von extrem kleinen Teilen entwickelt wurde.

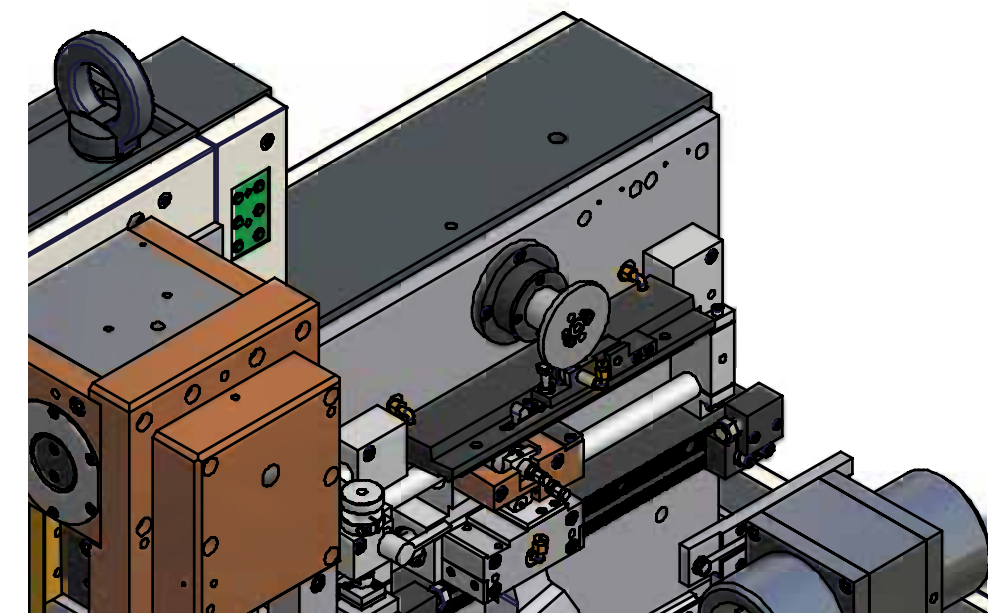
CARACTERÍSTICAS TÉCNICAS

- Plano de trabajo adaptable a las exigencias de elaboración radial y lineal
- Motorización con servomotor y driver de alta precisión
- Panel eléctrico totalmente integrado en la máquina
- Modem integrado para asistencia remota
- Software para la gestión de controles integrados en el proceso de fabricación
- Equipamiento modular compuesto de carros, prensas y accesorios para responder a exigencias específicas
- Posibilidad de montar módulos suplementarios para operaciones como soldadura, roscado y atornillado

La línea CLASSIC comprende también la máquina LM 100, dúctil y adecuada para pequeñas piezas de dimensiones muy reducidas.

DATI TECNICI / TECHNICAL DATA / DATEN CARACTERÍSTICAS TÉCNICAS	LM 300 CLASSIC	LM 350 CLASSIC	LM 400 CLASSIC	LM 500 CLASSIC	LM 800 CLASSIC
CADENZA PRODUTTIVA STROKING RATE HUZAL NUMERO MAXIMO DE GÖLPES	400 1/min	350 1/min	350 1/min	250 1/min	250 1/min
CORSA MASSIMA DELL'AVANZAMENTO MAXIMUM MATERIAL FEED MAX EINZUGSLÄNGE AVANCE MAXIMO MATERIAL	240 mm	240 mm	240 mm	500 mm	500 mm
LARGHEZZA MASSIMA MATERIALE LAVORABILE MAXIMUM STRIP WIDTH MAX BANDBREITE ANCHO MAXIMO MATERIAL	60 mm	50 mm	60 mm	70 mm	80 mm
FORZA MASSIMA DELL'ESPULSORE MAXIMUM CENTRAL MANDREL FORCE MITTELSTEMPEL NENNKRAFT FUERZA MAXIMA DEL EXPULSOR	20 KN	20 KN	20 KN	35 KN	35 KN
CORSA MASSIMA DELL'ESPULSORE MAXIMUM CENTRAL MANDREL STROKE MAX MITTELSTEMPELHUB CARRERA MAXIMA DEL EXPULSOR	45 mm	45 mm	45 mm	80 mm	80 mm
DIMENSIONI DI INGOMBRO DELLA MACCHINA MACHINE SIZE AUSMASSEN DER MASCHINE DIMENSIONES DE LA MAQUINA	245x130x190h cm	245x130x190h cm	245x130x190h cm	280x140x235h cm	280x140x235h cm
PESO TOTALE SENZA ACCESSORI E ATTREZZATURA MACHINE WEIGHT, EQUIPMENT AND TOOLING EXCLUDED GESAMTGEWICHT OHNE ZUBEHÖRE UND WERKZEUG PEÑO TOTAL DE LA MAQUINA	2500 Kg	2500 Kg	2500 Kg	5000 Kg	5000 Kg
FORZA MASSIMA DELLA PRESSA MAXIMUM PRESS FORCE MAX PRESSE NENNKRAFT FUERZA MAXIMA DE LA PRESNA	50 KN	80 KN	90 KN	250 KN	300 KN
CORSA MASSIMA DELLA PRESSA MAXIMUM PRESS STROKE MAX PRESSENHUB CARRERA MAXIMA DE LA PRESNA	12 mm	12 mm	12 mm	16 mm	16 mm
FORZA MASSIMA SLITTA A LEVA LEVER SLIDE MAXIMUM FORCE MAX NORMALSCHLITTEN NENNKRAFT FUERZA MAXIMA CARRO NORMAL	N.A.	50 KN	60 KN	80 KN	90 KN
CORSA MASSIMA SLITTA A LEVA LEVER SLIDE MAXIMUM STROKE MAX NORMALSCHLITTEN HUB CARRERA MAXIMA CARRO NORMAL	N.A.	40 mm	40 mm	95 mm	95 mm
FORZA MASSIMA SLITTA DIRETTA NARROW SLIDE MAXIMUM FORCE MAX SCHMALSCHLITTEN NENNKRAFT FUERZA MAXIMA CARRO ESTRECHO	40 KN	30 KN	40 KN	40 KN	50 KN
CORSA MASSIMA SLITTA DIRETTA NARROW SLIDE MAXIMUM STROKE MAX SCHMALSCHLITTEN HUB CARRERA MAXIMA CARRO ESTRECHO	50 mm	50 mm	50 mm	70 mm	70 mm
FORZA MASSIMA SLITTA LARGA WIDE SLIDE MAXIMUM FORCE MAX BREITSCHLITTEN NENNKRAFT FUERZA MAXIMA CARRO ANCHO	N.A.	N.A.	30 KN	N.A.	45 KN
CORSA MASSIMA SLITTA LARGA WIDE SLIDE MAXIMUM STROKE MAX BREITSCHLITTEN HUB CARRERA MAXIMA CARRO ANCHO	N.A.	N.A.	25 mm	N.A.	Asymm. = 30 mm Symm. = 50 mm

The information contained in this documentation is reviewed regularly and any necessary changes will be included in the next edition. Suggestions for improvement are welcome. Sept 08



Linea Classic



LAFRANCONI
TECHNOLOGIES

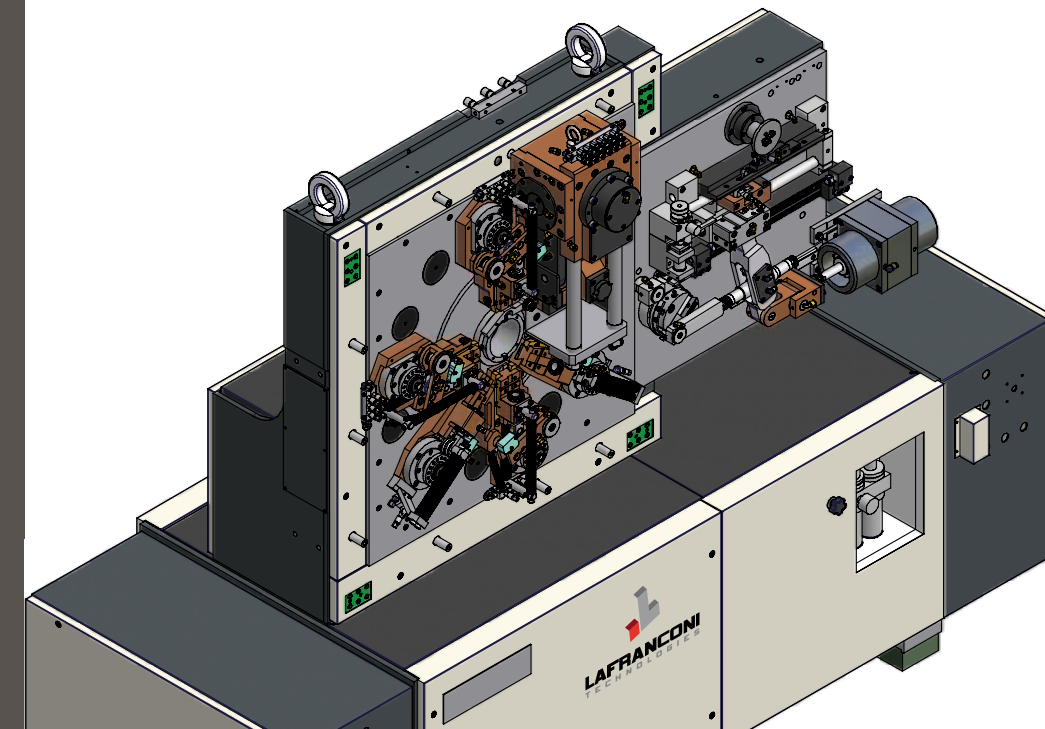
LM300 / LM350
LM400 / LM500 / LM800

La linea CLASSIC di macchine Lafranconi Technologies risponde alle esigenze, anche le più semplici, di produzione di minuterie metalliche, attraverso 5 modelli concepiti su fasce di potenza e versatilità diversificate.

The machines built by Lafranconi Technologies in the CLASSIC line satisfy even the simplest manufacturing requirements for small metal parts, with 5 models offering a range of different levels of power and versatility.

Mit der Linie CLASSIC, bietet Lafranconi Technologies Maschinen für die Produktion von Metallkleinteilen aller Art an. Die Linie besteht aus 5 Modellen, die sich nach Arbeitsleistungen und den jeweiligen Möglichkeiten des Einsatzes unterscheiden.

La línea CLASSIC de máquinas Lafranconi Technologies responde a las exigencias, incluso las más sencillas, de fabricación de pequeñas piezas metálicas, a través de 5 modelos concebidos en una gama de potencia y versatilidad diversificadas.

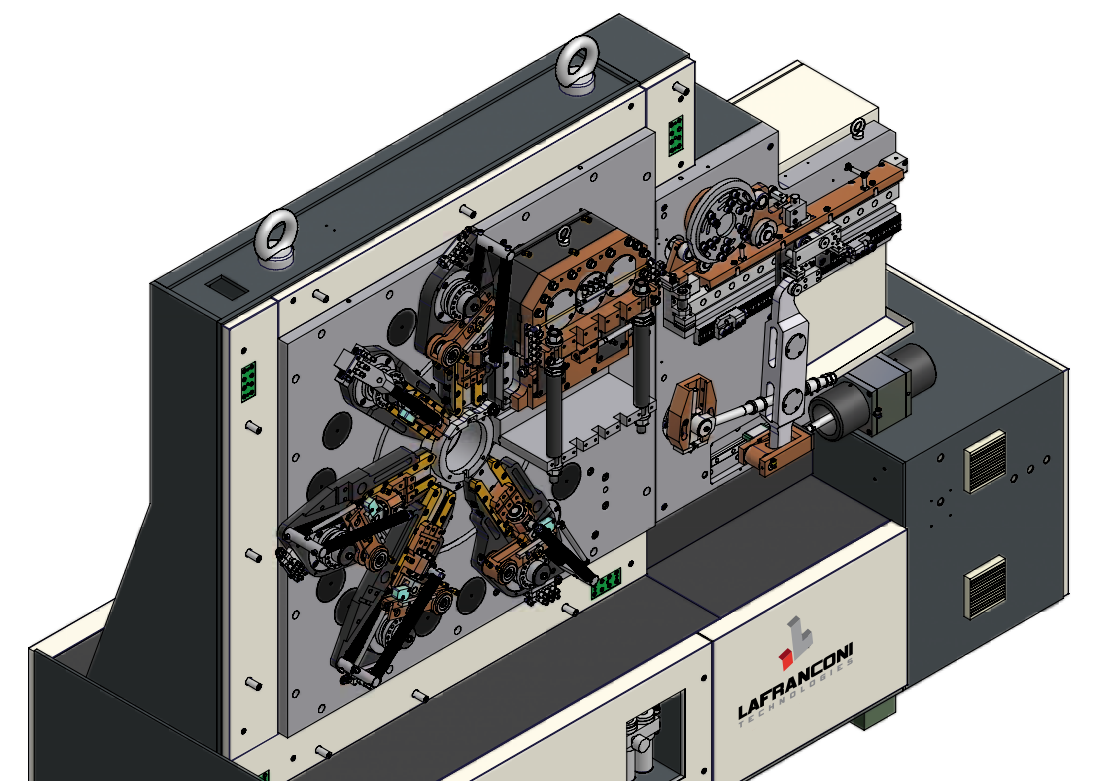


**Piano di lavoro predisposto sia per sistema radiale che lineare
Pressa da 90 KN**

Work surface fitted for both radial and linear systems
90 KN press

Arbeitsplatte für radiale und lineare Fertigung
90 KN Presse

Plano de trabajo preparado tanto para el sistema radial como lineal
Prensa de 90 KN



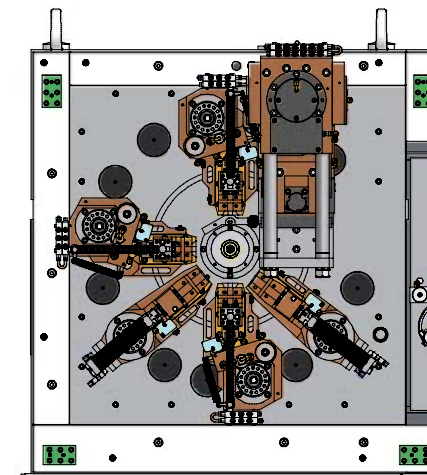
**Piano di lavoro predisposto per sistema radiale.
Pressa da 50 KN
Funzionamento solo con slitte dirette**

Work surface fitted for radial system
50 KN press
Narrow slide operation only

Arbeitsplatte für radiale Fertigung
50 KN Presse
Betrieb nur in Kombination mit Schmalschlitten

Plano de trabajo preparado para el sistema radial
Prensa de 50 KN
Funcionamiento sólo con carros estrechos

LM300 CLASSIC



LM350 CLASSIC

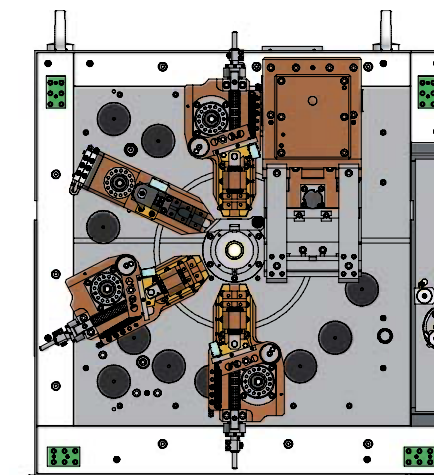
**Piano di lavoro predisposto sia per sistema radiale che lineare
Pressa da 80 KN**

Work surface fitted for both radial and linear systems
80 KN press

Arbeitsplatte für radiale und lineare Fertigung
80 KN Presse

Plano de trabajo preparado tanto para el sistema radial como lineal
Prensa de 80 KN

LM400 CLASSIC



LM500 CLASSIC

**Piano di lavoro predisposto sia per sistema radiale che lineare
Pressa da 250 KN**

Work surface fitted for both radial and linear systems
250 KN press

Arbeitsplatte für radiale und lineare Fertigung
250 KN Presse

Plano de trabajo preparado tanto para el sistema radial como lineal
Prensa de 250 KN

